

Marynarska Tower

Warszawa
ul. Marynarska 19A



www.marynarskatower.pl



Liczba kondygnacji
12



Powierzchnia najmu
6600 m²



Typowa pow. piętra
600 m²



Wys. pomieszczeń
2,95 m



Miejsca parkingowe
380
(dla całego kompleksu)



Windy
3

LOKALIZACJA



Lotnisko
6 min



Obwodnica
2 min



Śródmieście
17 min



Galeria Mokotów
3 min



Fitness cluby
4 min



Restauracje i punkty
usługowo-handlowe
2 min



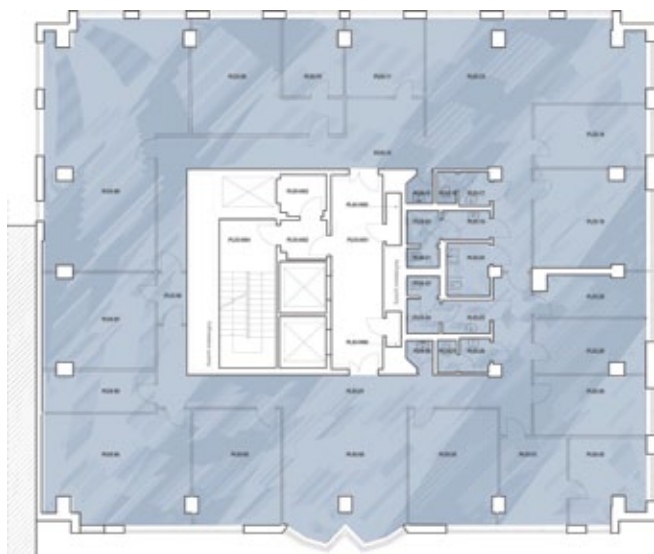
Autobus **2 min**
tramwaj **2 min**



Stacja Veturilo
4 min



RZUT PRZYKŁADOWEGO PIĘTRA





Pow. netto [m ²]	Rodzaj	Poziom	Czynsz ofertowy	Opłata eksploatacyjna	Współczynnik pow. wspólnej
300,00	biurowa-handlowa	0	14,00 EUR	18,70 PLN	10%
154,00	biurowa	1	10,50 EUR	18,70 PLN	10%
396,00	biurowa	1	10,50 EUR	18,70 PLN	10%
560,00	biurowa	3	10,50 EUR	18,70 PLN	10%
344,00	biurowa	4	10,50 EUR	18,70 PLN	10%
270,00	biurowa	8	10,50 EUR	18,70 PLN	10%
276,00	biurowa	10	10,50 EUR	18,70 PLN	10%
280,00	biurowa	10	10,50 EUR	18,70 PLN	10%

550,00

556,00

Udogodnienia	
Recepcja budynkowa	✓
Ochrona i monitoring	24/7
Klimatyzacja	✓
Czujniki dymu i ognia	✓
Światłowodowy	✓
BMS	✓
Kontrola dostępu	✓
Otwierane okna	✓
Stojaki na rowery	✓

■ - możliwość połączenia w jeden lokal

